

# GENOTIPIZZAZIONE HCV

## Gen-C Real Time

### Identificazione dei genotipi da 1 a 6 e dei sottotipi 1a, 1b, 6a/6b

**Gen-C Real Time** è un test altamente sensibile, basato sulla Real Time PCR, per l'identificazione dei genotipi da 1 a 6 e dei sottotipi 1a, 1b, 6a/6b del virus dell'epatite C (HCV).

Il saggio permette anche l'identificazione di confezioni e genotipi ricombinanti.

## FLUSSO DI LAVORO

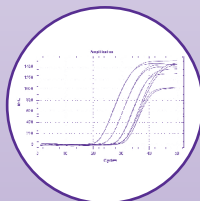
Estrazione  
RNA



Real Time  
PCR



Analisi  
dei risultati



## CARATTERISTICHE



### Target

5'UTR, CORE e NS5B  
del genoma di HCV



### Tecnologia

Real Time PCR



### Materiale di partenza

Plasma



### Software di analisi

Real-HCV DO029 (CE IVD)



### Caratteristiche prestazionali

- Specificità: 100%
- Sensibilità complessiva: 100%
- Sottotipizzazione genotipo 1: 99,09%
- LoD:

Genotipo	LoD (UI/ml)
1a	131,53
1b	137,24
2	241,46
3	104,10
4	94,10
5	284,80
6	249,35

# COMPATIBILITÀ



**3 MIX  
PRONTO USO**



**ENZIMA UNG**



**CONTROLLI POSITIVI  
INCLUSI**



**SOFTWARE  
D'INTERPRETAZIONE  
CON INTERFACCIAMENTO  
BIDIREZIONALE AL LIS**

## Estrazione Acidi Nucleici

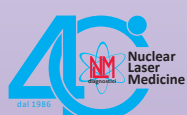
- QIASymphony® (DSP Virus/Pathogen midi kit, cod. NLM AA1440/96)
- MagCore® (Viral nucleic acid Large Volume extraction kit, cod. NLM AA1507/96)

## Strumento Real Time

- CFX96 BioRad

Nome	Codice
GEN-C Real Time	AA1441/48

**48**  
TESTS



**NUCLEAR LASER MEDICINE S.R.L.**

Viale delle Industrie, 3  
20049 Settala (Milano) - ITALIA  
TEL. 02 952451 - FAX 02 95245237.8  
segreteria@nlm.it - [www.nlm.it](http://www.nlm.it)



[www.nlm.it](http://www.nlm.it)