

# CHLAMYDIA TRACHOMATIS

## Chlamydia trachomatis Real-Time 2.0

**Rapido, sensibile, specifico  
e flessibile.**

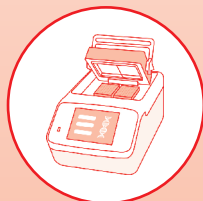
**Chlamydia trachomatis** è un batterio gram-negativo intracellulare che possiede un DNA genomico e un plasmide criptico, che in alcuni ceppi viene talvolta perso o parzialmente deleto (pSW2). Il test permette l'amplificazione del gene 16S rRNA e di una porzione del plasmide criptico di *C. trachomatis*. Il saggio permette anche l'identificazione della variante Svedese.

## FLUSSO DI LAVORO

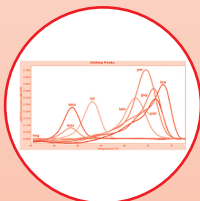
Estrazione  
RNA



Real Time PCR



Analisi  
dei risultati



## CARATTERISTICHE



### Target

16S rRNA e plasmide criptico  
di *Chlamydia trachomatis*



### Tecnologia

Real Time PCR



### Materiale di partenza

Urine, liquido seminale  
e tamponi endocervicali,  
vaginali, uretrali, ano-rettali  
e oculari



### Tempistiche

Dal campione al risultato:  
circa 2h e 30min



### Caratteristiche prestazionali

- Sensibilità: 99%
- Specificità: 100%



**MIX UNICA  
PRONTO USO**



**ENZIMA UNG**



**CONTROLLO POSITIVO  
INCLUSO**



**CONTROLLO INTERNO  
ENDOGENO**

# COMPATIBILITÀ

## Estrazione Acidi Nucleici

MagCore® Genomic DNA Whole Blood Kit, cod. NLM AA1185  
MagCore® Viral Nucleic Acid Extraction Kit, cod. AA1186  
QIASymphony® DSP Virus/Pathogen Midi Kit, cod. NLM AA1440/96  
Estrazione DNA manuale con colonnina, cod. NLM AA1001

## Strumento Real Time PCR

CFX96 e CFX Opus, BioRad  
RotorGene Q, Qiagen  
AB7500 Fast, Applied Biosystems

Nome	Codice
Chlamydia trachomatis Real-Time 2.0	AA842/50



**NUCLEAR LASER MEDICINE S.R.L.**

Viale delle Industrie, 3  
20049 Settala (Milano) - ITALIA  
TEL. 02 952451 - FAX 02 95245237.8  
segreteria@nlm.it - [www.nlm.it](http://www.nlm.it)



[www.nlm.it](http://www.nlm.it)