

TROMBOSI

Test singoli e Multiplex

Identificazione delle principali varianti genetiche associate a trombosi.

Le **trombosi venose** sono malattie cardiovascolari frequenti nella popolazione globale il cui rischio è determinato sia da fattori ambientali (età, interventi chirurgici, gravidanza, contraccezione orale) sia da una predisposizione genetica.

I prodotti NLM permettono di rilevare alterazioni genetiche coinvolte nella predisposizione alle trombosi.

FLUSSO DI LAVORO

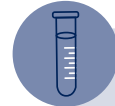


CARATTERISTICHE



Tecnologia

Real Time PCR con analisi delle curve di melting



Materiale di partenza

Sangue intero (EDTA o citrato)



Tempistiche

Dal campione al risultato: circa 3 ore



Software di analisi

Real Gene DO022 (CE-IVD)



Automazione

SISTEMA OMNIA

- ✓ Estrazione + PCR set up
- ✓ Completa tracciabilità
- ✓ Connessione al LIS



Target

Target singoli	Test multiplex (CVD6 Multiplex)
Fattore II (G20210A)	Fattore II (G20210A)
Fattore V Leiden (G1691A)	Fattore V Leiden (G1691A)
MTHFR (C677T)	MTHFR (C677T)
MTHFR (A1298C)	MTHFR (A1298C)
	PAI-1 4G/5G
	Fattore V (H1299R)

COMPATIBILITÀ



**MIX UNICA
PRONTO USO**



ENZIMA UNG



**UNICO PROFILO
DI AMPLIFICAZIONE
PER I TEST SINGOLI**



**CONTROLLI POSITIVI
OPZIONALI**



**SOFTWARE
D'INTERPRETAZIONE
CON INTERFACCIAMENTO
BIDIREZIONALE AL LIS**

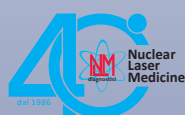
Estrazione Automatica

- Sistema OMNIA LH 75 (Estrazione DNA da sangue, cod. NLM AA1319/48)
- QIASymphony® (Estrazione DSP DNA Mini, cod. NLM AA1439/192)
- MagCore® (Estrazione DNA da sangue intero pronto all'uso, cod. NLM AA1185) (test multiplex)
- Estrazione DNA manuale da colonnina (cod. NLM AA1001) (test multiplex)

Strumento Real Time

- CFX BioRad (per test multiplex richiesti 5 canali: FAM, JOE/HEX, CY5, CY5.5, ROX)

Nome	Codice	N° test	Nome	Codice	N° test
Fattore II (G20210A) Real Time (FRET)	AA831/50A	50	Controllo FATTORE II (G20210A) eterozigote	FA097/10	10
Fattore V (G1691A) Real Time (FRET)	AA832/50A	50	Controllo FATTORE V (G1691A) eterozigote	FA096/10	10
MTHFR (C677T) Real Time (FRET)	AA901/25A	25	Controllo MTHFR (C677T) eterozigote	FA098/10	10
MTHFR (A1298C) Real Time (FRET)	AA902/25A	25	Controllo MTHFR (A1298C) eterozigote	FA107/10	10
CVD6 Multiplex Real Time	AA1397/48	48	Controllo positivo CVD6 Multiplex Real Time	FA103/10	10



NUCLEAR LASER MEDICINE S.R.L.

Viale delle Industrie, 3
20049 Settala (Milano) - ITALIA
TEL. 02 952451 - FAX 02 95245237.8
segreteria@nlm.it - www.nlm.it



www.nlm.it