

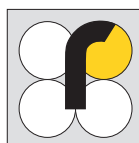
40 di storia italiana
al servizio della diagnosi

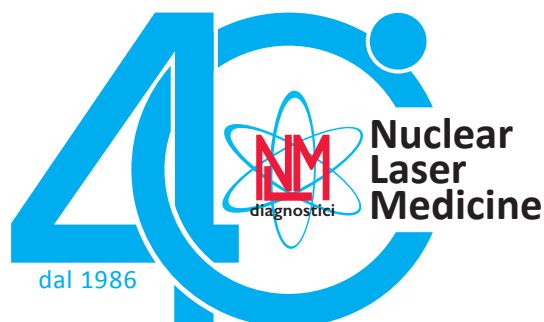
CATALOGO PRODOTTI

2026



r-biopharm





IL TUO PARTNER NELLA DIAGNOSTICA

Nuclear Laser Medicine è un'azienda italiana leader nello sviluppo, nella produzione e nella distribuzione di soluzioni diagnostiche in vitro (IVD).

Fondata 40 anni fa, NLM si è costruita una solida reputazione per l'innovazione tecnologica, la precisione e la qualità nel campo della diagnostica di laboratorio.

Il nostro portfolio completo comprende prodotti per malattie infettive, genetica, oncologia e test HLA, integrati da piattaforme automatizzate e strumenti digitali avanzati progettati per migliorare l'efficienza dei laboratori.

Certificata ISO 9001 e ISO 13485, NLM opera secondo i più elevati standard internazionali per garantire la sicurezza, l'affidabilità e le prestazioni di ogni soluzione che forniamo.

Con sede a Settala (Milano, Italia), serviamo clienti in tutto il mondo attraverso una rete dedicata di partner e forniamo un'assistenza tecnica e un supporto clienti completi.

Noi di NLM ci impegniamo a promuovere l'innovazione nella diagnostica e a contribuire al progresso della medicina di precisione e al miglioramento dell'assistenza sanitaria.

PANNELLI

Codice	Nome	Formato
AU20602	RIDA®Plex Respiratory Viruses 16 well	
AU20602S/96	RIDA®Plex Respiratory Viruses 16 well Step 1	96 test
AU20602P/288	RIDA®Plex Respiratory Viruses 16 well Step 2	288 test
AU20612	RIDA®Plex Respiratory Pathogens B 16 well	
AU20612S/96	RIDA®Plex Respiratory Pathogens B 16 well Step 1	96 test
AU20612P/288	RIDA®Plex Respiratory Pathogens B 16 well Step 2	288 test
AU20613	RIDA®Plex Respiratory Pathogens C 16 well	
AU20613S/96	RIDA®Plex Respiratory Pathogens C 16 well Step 1	96 test
AU20613P/288	RIDA®Plex Respiratory Pathogens C 16 well Step 2	288 test
AU20631	RIDA®Plex Pneumonia 16 well	
AU20631S/96	RIDA®Plex Pneumonia 16 well Step 1	96 test
AU20631P/288	RIDA®Plex Pneumonia 16 well Step 2	288 test
AU20632	RIDA®Plex Atypical Pneumonia 8 well	
AU20632S/96	RIDA®Plex Atypical Pneumonia 8 well Step 1	96 test
AU20632P/288	RIDA®Plex Atypical Pneumonia 8 well Step 2	288 test
AU21099	RIDA®Plex CRE EU 16 well	
AU21099S/96	RIDA®Plex CRE EU 16 well Step 1	96 test
AU21099P/288	RIDA®Plex CRE EU 16 well Step 2	288 test
AU25039	RIDA®Plex Faecal Pathogens M 16 well	
AU25039S/96	RIDA®Plex Faecal Pathogens M 16 well Step 1	96 test
AU25039P/288	RIDA®Plex Faecal Pathogens M 16 well Step 2	288 test
AU27050	RIDA®Plex CSF 16 well	
AU27050S/96	RIDA®Plex CSF 16 well Step 1	96 test
AU27050P/288	RIDA®Plex CSF 16 well Step 2	288 test
AU27095	RIDA®Plex Viral 12 well	
AU27095S/96	RIDA®Plex Viral 12 well Step 1	96 test
AU27095P/288	RIDA®Plex Viral 12 well Step 2	288 test
AU27112	RIDA®Plex STI 16 well	
AU27112S/96	RIDA®Plex STI 16 well Step 1	96 test
AU27112P/288	RIDA®Plex STI 16 well Step 2	288 test
AU80081	RIDA®Plex SARS-CoV-2, Influenza and RSV 8 well	
AU80081S/96	RIDA®Plex SARS-CoV-2, Influenza and RSV 8 well Step 1	96 test
AU80081P/288	RIDA®Plex SARS-CoV-2, Influenza and RSV 8 well Step 2	288 test
AU80617	RIDA®Plex Respiratory Pathogens 24 well	
AU80617S/96	RIDA®Plex Respiratory Pathogens 24 well Step 1	96 test
AU80617P/288	RIDA®Plex Respiratory Pathogens 24 well Step 2	288 test
AU80618	RIDA®Plex Respiratory Pathogens 12 well	
AU80618S/96	RIDA®Plex Respiratory Pathogens 12 well Step 1	96 test
AU80618P/288	RIDA®Plex Respiratory Pathogens 12 well Step 2	288 test
AU84115	RIDA®Plex Dermatophytes and other Fungi 12 well	
AU84115S/96	RIDA®Plex Dermatophytes and other Fungi 12 well Step 1	96 test
AU84115P/288	RIDA®Plex Dermatophytes and other Fungi 12 well Step 2	288 test
AU85021	RIDA®Plex Parasites 8 well	
AU85021S/96	RIDA®Plex Parasites 8 well Step 1	96 test
AU85021P/288	RIDA®Plex Parasites 8 well Step 2	288 test
AU85037	RIDA®Plex Enteric Viruses 8 well A	
AU85037S/96	RIDA®Plex Enteric Viruses 8 well A Step 1	96 test
AU85037P/288	RIDA®Plex Enteric Viruses 8 well A Step 2	288 test
AU85041	RIDA®Plex Faecal Bacteria and Parasites 12 well	
AU85041S/96	RIDA®Plex Faecal Bacteria and Parasites 12 well Step 1	96 test
AU85041P/288	RIDA®Plex Faecal Bacteria and Parasites 12 well Step 2	288 test

PANNELLI

Codice	Nome	Formato
AU87095	RIDA®Plex Viral and Syphilis 12 well	
AU87095S/96	RIDA®Plex Viral and Syphilis 12 well Step 1	96 test
AU87095P/288	RIDA®Plex Viral and Syphilis 12 well Step 2	288 test
AU87123	RIDA®Plex Urinogenital and Resistance 12 well	
AU87123S/96	RIDA®Plex Urinogenital and Resistance 12 well Step 1	96 test
AU87123P/288	RIDA®Plex Urinogenital and Resistance 12 well Step 2	288 test
AU87124	RIDA®Plex Vaginitis and Vaginosis 12 well	
AU87124S/96	RIDA®Plex Vaginitis and Vaginosis 12 well Step 1	96 test
AU87124P/288	RIDA®Plex Vaginitis and Vaginosis 12 well Step 2	288 test

SISTEMI E STRUMENTI

Codice	Nome	Formato
CU90599	MT-Analyser 384-well	1 nr
CU90500	MT- Robot	1 nr
CU91501	Sistema High-Plex (comprensivo di MT-Robot, MT-Analyser 384-well, Computer, Centrifuga)	1 nr
CU93100	Sistema di Estrazione MT-PREP 24 System	1 nr
CU93600	Estrattore di acidi nucleici MT-Prep XL System	1 nr
CU94510	Centrifuga per Mastermix in Cartuccia	1 nr
CU94601	Sistema Ultraplex 3 (comprensivo di Robot, 2 MT-Analyser 384-well, Computer, Centrifuga)	1 nr

CONTROLLI POSITIVI

Codice	Nome	Formato
FU91011/10	RIDA®Plex Positive Control Respiratory Pathogens	10 pz
FU91021/10	RIDA®Plex Positive Controls STIs and Herpes	10 pz
FU91031/10	RIDA®Plex Positive Control Faecal Pathogens	10 pz
FU91071/10	RIDA®Plex Positive Control Pneumonia	10 pz
FU91081/10	RIDA®Plex Positive Control CSF	10 pz
FU91091/10	RIDA®Plex Positive Control Fungal Panels	10 pz
FU91151/10	RIDA®Plex Positive Control Bacteria and Resistances	10 pz
FU91191/10	Synthetic Positive Controls for HPV	10 pz

REAGENTI

Codice	Nome	Formato
BU40231DNA/80	RIDA®Plex L DNA Cassette	80 test
BU40241DNA/80	RIDA®Plex S DNA Cassette	80 test
BU40331RNA/80	RIDA®Plex L RNA Cassette	80 test
BU40341RNA/80	RIDA®Plex S RNA Cassette	80 test
BU40421DNA/384	RIDA®Plex Medium DNA Reservoir	384 test
BU40521RNA/384	RIDA®Plex Medium RNA Reservoir	384 test
BU90241/48	RIDA®Prep Tissue Digestion Kit	48 test

CONSUMABILI ED ACCESSORI

Codice	Nome	Formato
AU93010/48	RIDA®Xtract 24 Pathogen Kit	48 test
BU90210/200	RIDA®PrepX Swab Elution Buffer Kit	200 pz
CU9043	Monitor per sistemi CORE-Plex™	1 nr
CU9053	Computer per sistemi CORE-Plex™	1 nr
DA220	Barcode Reader a pistola USB/bluetooth per 1D/2D	1 nr
EA319/100	Pellicole sigillanti per piastra real time	100 pz
EA232/500	PROVETTE 2ml (vuote) filettate	500 pz
EA233/500	TAPPI A VITE TRASPARENTI x EA232/500	500 pz
EU90020/6	Dilution Plates	6 pz
EU91502/6	HP-line Tip Disposal Bags	6 pz
EU91503/6	T-line Tip Disposal Bags	6 pz
EU93250/96	PUNTALI 100 µl A-line non-conduttivi	96 pz
EU93250/960	PUNTALI 100 µl A-line non-conduttivi	10 x 96 pz
EU94503/100	T-line Tip Disposal Bags	100 pz
EU94504/100	H-line Tip Disposal Bags	100 pz

Target

MENINGITI E VIRUS ERPETICI

HP - CSF (Meningiti batteriche e virali) Cod. AU27050

Neisseria meningitidis (ctrA) sierotipi A, B, C, W-135, X, Y, 29E e Z	Parechovirus Umano (1 - 8)
Neisseria meningitidis (sod) sierotipi A, B, C	Cryptococcus neoformans sierotipi C. neoformans, C. grubii e C. gattii
Streptococcus pneumoniae sierotipi 2, 3, 6B, 7F, 11A, 12, 14, 19A, 19, 23F, 29	Listeria monocytogenes ceppi 4b, 1/2a e 1/2b
Haemophilus influenzae (tutti i ceppi)	Mycobacterium tuberculosis complex (M. tuberculosis e M. bovis)
Varicella zoster virus (Human herpesvirus 3)	Epstein Barr Virus (Human Herpesvirus 4)
Herpes simplex virus 1	Leptospira spp. tutte le varianti
Herpes simplex virus 2	Gene umano - adeguatezza del campione
Enterovirus 5' UTR (A, B, C e D)	Controllo di inibizione di PCR

HP - Herpes, Entero, Parecho, Adeno VIRUS Cod. AU27095

Herpes simplex virus 1 (Human herpesvirus 1)	Human herpesvirus 7
Herpes simplex virus 2 (Human herpesvirus 2)	Enterovirus (inclusi A, B, C e D)
Varicella zoster virus (Human herpesvirus 3)	Parechovirus umano
Epstein Barr Virus (Human herpesvirus 4)	Adenovirus umano (include gruppi B, C, E e alcuni A, D; escluso hAdv21)
Cytomegalovirus (Human herpesvirus 5)	Gene umano - adeguatezza del campione
Human herpesvirus 6	Controllo di inibizione di PCR

UP - Herpes, Entero, Parecho, Adeno VIRUS e Sifilide (12) Cod. AU87095

Herpes simplex virus 1 (Human herpesvirus 1)	Treponema pallidum
Herpes simplex virus 2 (Human herpesvirus 2)	Enterovirus (inclusi A, B, C e D)
Varicella zoster virus (Human herpesvirus 3)	Parechovirus umano
Epstein Barr Virus (Human herpesvirus 4)	Adenovirus umano (include gruppi B, C, E e alcuni A, D; escluso hAdv21)
Cytomegalovirus (Human herpesvirus 5)	Gene umano - adeguatezza del campione
Human herpesvirus 6	Controllo di inibizione di PCR

PATOGENI RESPIRATORI

HP - Virus Respiratori Cod. AU20602

Influenza virus A (inclusi H1 e H3)	Parainfluenza virus umano 4 (distingue 4A e 4B)
Influenza virus B (Yamagata e Victoria)	Parechovirus umano (include i tipi 1-8)
Coronavirus stagionali umani OC43, 229E, HKU1 e NL63	Adenovirus umano (include gruppi B, C, E e alcuni A, D; esclude hAdv21)
Virus Respiratorio Sinciziale (include e distingue tipo A e B)	SARS-CoV-2 (Sindrome Respiratoria Severa Acuta da Coronavirus 2 - Gene ORF 1 e ORF8)
Rhinovirus (include A, B e C) e Enterovirus (include A, B, C e D)	Metapneumovirus Umano (include A e B)
Enterovirus (include A, B, C e D)	Influenza virus A pdH1N1 e Influenza virus A HA (include H3N2)
Bocavirus umano 1	Gene umano - adeguatezza del campione
Parainfluenza virus umano 1-3	Controllo di inibizione di PCR

HP - Patogeni Respiratori B Cod. AU20612

Influenza virus A (H1, H3)	Metapneumovirus Umano (include e distingue A e B)
Influenza virus B (Yamagata e Victoria)	Bordetella spp. (include B. pertussis, B. holmesii e alcune B bronchiseptica)
Virus Respiratorio Sinciziale (include e distingue tipo A e B)	Bordetella parapertussis (tutti i ceppi)
Rhinovirus (A, B, C) e Enterovirus (A, B, C, D)	Legionella pneumophila (tutti i sierotipi) e L. longbeachae (tutti i ceppi)
Virus Parainfluenzale Umano tipo 1	Mycoplasma pneumoniae (tipi 1 e 2)

Virus Parainfluenzale Umano tipo 2	Chlamydomphila pneumoniae
Virus Parainfluenzale Umano tipo 3	Gene umano - adeguatezza del campione
Adenovirus (B, C, E, alcuni dei gruppi A e D)	Controllo di inibizione di PCR
HP - Patogeni Respiratori C Cod. AU20613	
Influenza virus A (include H1, H3)	Virus Parainfluenzale Umano tipo 4A e 4B
Influenza virus A pdH1N1 e H3 (include H3N2)	Adenovirus (B, C, E, alcuni dei gruppi A e D, esclude hAdv 21)
Influenza virus B (Yamagata e Victoria)	Metapneumovirus Umano (include e distingue A e B)
Virus Respiratorio Sinciziale (include e distingue tipo A e B)	Bordetella spp. (include B. pertussis, B. holmesii e alcune B bronchiseptica)
Rhinovirus (A, B, C) e Enterovirus (A, B, C, D)	Bordetella pertussis
Virus Parainfluenzale Umano tipo 1, 2, 3	Mycoplasma pneumoniae (tipi 1 e 2)
SARS-CoV-2 (rileva e differenzia ORF1 e ORF8)	Gene umano - adeguatezza del campione
Legionella pneumophila (tutti i sierotipi) e Legionella longbeachae (tutti i sierotipi)	SPIKE - sequenza artificiale per il controllo della seduta
HP - Polmoniti Atipiche Cod. AU20632	
Mycoplasma pneumoniae (tipi 1 e 2)	Pneumocystis jirovecii
Chlamydia pneumoniae	Cryptococcus neoformans (include sierotipi neoformas, grubii e C. gatti)
Chlamydia psittaci	Gene umano - adeguatezza del campione
Legionella pneumophila	SPIKE - sequenza artificiale per il controllo della seduta
Legionella longbeachae	
UP - Virus Respiratori (12) Cod. AU80618	
Influenza virus A (H1, H3)	Adenovirus umano (include gruppi B, C, E e alcuni A, D; esclude hAdv21)
Influenza virus B (Yamagata and Victoria)	Metapneumovirus Umano (include e distingue A e B)
Virus Respiratorio Sinciziale (include e distingue tipo A e B)	Bordetella spp. (include B. pertussis, B. holmesii e alcune B bronchiseptica)
Virus Parainfluenzale Umano tipo 1-3	SARS-CoV-2 (Sindrome Respiratoria Severa Acuta da Coronavirus 2 - Gene ORF 1 e ORF8)
Virus Parainfluenzale Umano tipo 4	Gene umano - adeguatezza del campione
Rhinovirus (include A, B e C) e Enterovirus (include A, B, C e D)	Controllo di inibizione di PCR
UP - SARS-CoV-2, Influenza e RSV (8) Cod. AU80081	
Influenza virus A (H1, H3)	SARS-CoV-2 a (Sindrome Respiratoria Severa Acuta da Coronavirus 2 - Gene ORF 1)
Influenza virus A sierotipo pdH1N1 e H3 (include H3N2)	SARS-CoV-2 a (Sindrome Respiratoria Severa Acuta da Coronavirus 2 - Gene ORF 8)
Influenza virus B (Yamagata e Victoria)	Gene umano - adeguatezza del campione
Virus Respiratorio Sinciziale (include e distingue tipo A e B)	Controllo di inibizione di PCR
UP - Patogeni respiratori (24) Cod. AU80617	
Influenza virus A (H1, H3)	Adenovirus umano (include gruppi B, C, E e alcuni A, D; esclude hAdv21)
Influenza virus B (Yamagata e Victoria)	Metapneumovirus Umano (include e distingue A e B)
Pneumocystis jirovecii (tutti i ceppi)	Coronavirus stagionali umani (OC43, 229E, HKU1 e NL63)
SARS-CoV-2 a (Sindrome Respiratoria Severa Acuta da Coronavirus 2 - Gene ORF 1)	Influenza virus A sierotipo pdH1N1 e H3 (include H3N2)
SARS-CoV-2 b (Sindrome Respiratoria Severa Acuta da Coronavirus 2 - Gene ORF 8)	Bordetella spp. (include B. pertussis, B. holmesii e alcune B. bronchiseptica)
Chlamydomphila spittaci (tutti gli 8 sierotipi)	Bordetella pertussis
Virus Respiratorio Sinciziale (include e distingue tipo A e B)	Bordetella parapertussis (tutti i ceppi) e Bordetella bronchiseptica
Parechovirus umano (include tipi 1-8)	Mycoplasma pneumoniae (include i tipi 1, 2 e loro varianti)
Virus Parainfluenzale Umano tipo 1-3	Legionella pneumophila (tutti i ceppi) e Legionella longbeachae (tutti i ceppi)
Virus Parainfluenzale Umano tipo 4 (distigue 4A e 4B)	Chlamydomphila pneumoniae (tutti i ceppi)
Rhinovirus (include A, B e C) e Enterovirus (include A, B, C e D)	Gene umano - adeguatezza del campione
Enterovirus (include A, B, C e D)	Controllo di inibizione di PCR

HP - Pneumoniae Cod. AU20631

Streptococcus pneumoniae (include sierotipi 2, 3, 6B, 7F, 11A, 12, 14, 19A, 19, 23F, 29)	Haemophilus influenzae
Staphylococcus aureus (tutti i ceppi)	Mycobacterium tuberculosis complex (include M. tuberculosis e M. bovis)
Mycoplasma pneumoniae (tipi 1, 2 e loro varianti)	Cryptococcus neoformans (include sierotipi neoformas, grubii e C. gatti)
Chlamydomphila pneumoniae (tutti i ceppi umani)	Bordetella spp. include B. pertussis, B. holmesii, B. bronchiseptica
Chlamydomphila spittaci (tutti gli 8 sierotipi)	Coxiella burnetti (tutti i sierotipi)
Legionella pneumophila (tutti i sierotipi)	Aspergillus fumigatus (tutti gli isolati)
Legionella longbeachae (tutti i sierotipi)	Gene umano - adeguatezza del campione
Pneumocystis jirovecii (tutti i ceppi)	Controllo di inibizione di PCR

MALATTIE SESSUALMENTE TRASMISSIBILI**UP - P. Urogenitali + farmacoresistenze MG e NG Cod. AU87123**

Chlamydia trachomatis (tutti i ceppi)	Mycoplasma hominis (tutti i ceppi)
Lymphogranuloma venereum (tutti i ceppi)	Mycoplasma genitalium (tutti i ceppi)
Neisseria gonorrhoeae (genei opa J + opa H)	Resistenza al fluoroquinolone in Mycoplasma genitalium
Mosaic penA da Neisseria gonorrhoeae (ceppi contenenti mutazione A331V)	Resistenza ai macrolidi in Mycoplasma genitalium
Trichomonas vaginalis (non include il ceppo G3)	Gene umano - adeguatezza del campione
Ureaplasma urealyticum (sierotipi 2, 4, 5 e 7-13)	Controllo di inibizione di PCR

HP - STI (Infezioni Sessualmente trasmesse) Cod. AU27112

Chlamydia trachomatis (tutti i ceppi)	Streptococcus agalactiae (tutti i ceppi)
Lymphogranuloma venereum (tutti i ceppi)	Herpes simple 1 (tutti i ceppi)
Neisseria gonorrhoeae (gene opa J + gene opa H)	Herpes simplex 2 (tutti i ceppi)
Mycoplasma hominis (tutti i ceppi)	Candida krusei e glabrata (tutti i ceppi di entrambi)
Mycoplasma genitalium (tutti i ceppi)	Treponema pallidum (include T. carateum e le sottospecie pertenu e edemicum di T. pallidum)
Ureaplasma parvum (sierotipi 1, 3, 6, 14)	Haemophilus ducreyi (tutti i ceppi)
Ureaplasma urealyticum (sierotipi 2, 4, 5, 7-13) e Candida albicans (tutti i ceppi)	Gene umano - adeguatezza del campione
Trichomonas vaginalis (non include il ceppo G3)	Controllo di inibizione di PCR

UP - Vaginiti e Vaginosi (12) Cod. AU87124

Trichomonas vaginalis (non include il ceppo G3)	Lactobacillus crispatus (tutti i ceppi)
Candida albicans e Candida tropicalis (tutti i ceppi di entrambi)	Lactobacillus iner (tutti i ceppi)
Candida glabrata e Candida krusei (tutti i ceppi di entrambi)	Lactobacillus jensenii
C.parapsilosis complex (comprende C. orthopsilosis e C. metapsilosis)	Lactobacillus gasseri, L.johnsonii
Gardnerella vaginalis (tutti i ceppi)	Gene umano - adeguatezza del campione
Atopobium vaginae (tutti i ceppi)	Controllo di inibizione di PCR

PATOGENI GASTROINTESTINALI**UP - Parasites 8-well Cod. AU85021**

Giardia lamblia (Include assemblaggi da A a F)	Entamoeba histolytica (non include E. dispar e E. moshkovskii)
Giardin	Blastocystis hominis tipo 1 e tipo 3
Cryptosporidium spp. (include C. parvum, C. hominis, C.wrairi, and C. meleagridis; excludes C. ubiquitum, C. tyzzeri, C. baileyi, and C. felis)	Cyclospora cayetanensis - PSO
Dientamoeba fragilis (tutti i ceppi)	Controllo di inibizione di PCR

UP - Enteric Viruses 8-well Cod. AU85037

Rotavirus A (tutti i ceppi)	Sapovirus (include GI, GII e GIV)
Norovirus genogruppo I (GI.1 - GI.9)	Astrovirus (include sierotipi 1 - 8), escluse HAstV-MLB e HAstV-VA/HMO
Norovirus genogruppo 2 (tutti i genotipi clinicamente rilevanti)	Enterovirus (include i ceppi A, B, C e D)
Adenovirus gruppo F (include hAdV40, 41) e G (include hAdV52)	Controllo di inibizione di PCR

UP - Faecal Bacteria and Parasites 12-well Cod. AU85041

Salmonella (S. enterica e S. bongori)	Shiga toxin e Shiga-like toxin 1 e 2 da Shigella dysenteriae e STEC - non comprende le varianti Stx2f e stx2m-o.
Campylobacter (C. jejuni, C. coli e C. doylei; non include C. hominis)	Cryptosporidium spp. (include C. parvum, C. hominis, C. wrairi, C. meleagridis, esclude C. tyzzeri, C. baileyi, C. felis)
Escherichia coli O157:H7	Yersinia pseudotuberculosis (tutti gli isolati)
Clostridium difficile (tossina B e A)	Entamoeba histolytica (non include E. dispar ed E. moshkovskii)
Giardia lamblia (Include assemblaggi da A a F)	Shigella spp. (4 sierotipi e alcuni ceppi EIEC, non comprende EHEC)
Yersinia enterocolitica (tutti gli isolati)	Controllo di inibizione di PCR

HP - Patogeni Fecali M Cod. AU25039

Salmonella (S. enterica e S. bongori)	Norovirus genogruppo I (G1.1, G1.3, G1.6, G1.8, G1.9. Non include G1.2) Norovirus genogruppo 2 (genotipi multipli incluso G2.4)
Shigella spp. (4 sierotipi e alcuni ceppi EIEC, non comprende EHEC)	Sapovirus (include i genogruppi GI e GII)
Campylobacter spp. (C. jejuni, C. doylei e C. coli; non include C. hominis)	Adenovirus gruppo F (include hAdV40, 41) e G (include hAdV52)
Clostridium difficile (tossina A e B)	Astrovirus (sierotipi 1-8)
Yersinia spp. (Y. enterocolitica e Y. Pseudotuberculosis)	Giardia lamblia (A, B, C, D, E e F)
Aeromonas spp. (tutte le specie del genere Aeromonas)	Cryptosporidium spp. (C. parvum, C. hominis, C. wrairi, C. meleagridis)
Shiga toxin e Shiga-like 2 (Shigella dysenteriae e STEC; non include la variante Stx2f v)	Entamoeba histolytica (non include E. dispar ed E. moshkovskii)
Rotavirus A (tutti i ceppi)	Controllo di inibizione di PCR

BATTERIEMIE/FARMACORESISTENZE E IDENTIFICAZIONE FUNGINA**HP - Farmacoresistenze CRE EU Cod. AU21099**

Metallo β -lattamasi VIM (include VIM 1-7, 11, 19 e 36-40)	New Delhi Metallo β -lattamasi (include NDM 1-8)
Metallo β -lattamasi IMP (include IMP-1, 4-7, 10, 13, 26, 29, 34, 40 e 42)	Seoul Imipenemasi 1 (SIM-1)
Metallo β -lattamasi IMP-14	German Imipenemasi 1 (GIM-1)
Metallo β -lattamasi IMP-8	Gene di resistenza Imipenemasi (include IMI-1, 2, 4, 7, 8)
SME carbapenemasi da serratia mascerans	Sao Paulo Metallo β -lattamasi 1 (SPM-1)
Gene mobilitato di resistenza alla colistina (mrc1)	Imipenemasi Francese (FRI 1-4)
Gruppo OXA-48 β -lattamasi (include OXA-48, 181, 204, 232, 244, 245, e 484) e OXA-163	GES β -lattamasi
Klebsiella pneumoniae carbapenemasi (tutti i ceppi KPC)	Controllo di inibizione di PCR

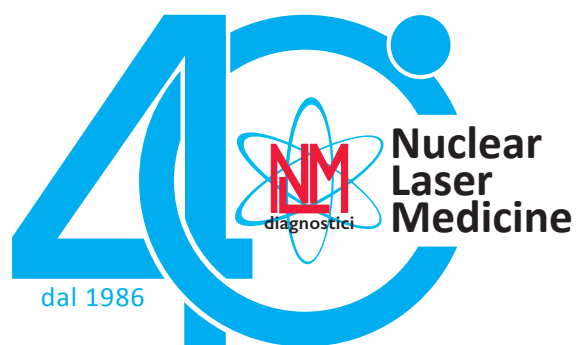
UP - Dermatofiti ed altri Funghi Cod. AU84115

Trichophyton spp. (tutti gli isolati)	Nannizzia gypseum (tutti gli isolati)
Trichophyton rubrum complex (tutti i membri)	Scopulariopsis spp. (tutti gli isolati)
Trichophyton mentagrophytes complex (tutti i membri, incluso Trichophyton interdigitale)	Aspergillus spp. (include A. fumigatus, A. clavatus, A. giganteus, A. niger, A. flavus)
Microsporum spp (M.canis, M. audouinii e M. ferrugineum)	Candida albicans e Meyerozyma guiliermondii (tutti gli isolati di entrambi)
Microsporum canis (tutti gli isolati)	Candida parapsilosis (include C. orthopsilosis e C. metapsilosis) e C. glabrata (tutti ceppi)
Epidermophyton floccosum (tutti gli isolati)	Controllo di inibizione di PCR

Abbinamento

Codice	MasterMix in Cartuccia				Reservoir			
	High-plex				Ultraplex 3			
	BU40531RNA/384	BU40531RNA/384	BU40531RNA/384	BU40531RNA/384	BU40531RNA/384	BU40531RNA/384	BU40531RNA/384	BU40531RNA/384
AU20602			X					
AU20612			X					
AU20613			X					
AU20631	X							
AU20632		X						
AU21093	X							
AU21099	X							
AU25039			X					
AU27050			X					
AU27095			X					
AU27112	X							
AU80081				X				X
AU80617			X				X	
AU80618			X				X	
AU84115	X				X			
AU85021				X			X	
AU85037				X			X	
AU85041			(X)					X
AU87095			X				X	
AU87123	X				X			
AU87124	X				X			

Controlli							
BU40531RNA/384	BU40531RNA/384	BU40531RNA/384	BU40531RNA/384	BU40531RNA/384	BU40531RNA/384	BU40531RNA/384	BU40531RNA/384
X							
X							
X							
			X				
			X				
						X	
						X	
		X					
					X		
	X						
X							
X							
X							
					X		
		X					
		X					
		X					
					X		
	X						
	X						



Viale delle Industrie, 3
20049 Settala (MI), Italy

Phone. +39 02 952451
Fax +39 02 952452.38 / 37



RECEPTION
segreteria@nlm.it

CUSTOMER CARE
customercare@nlm.it

MARKETING
marketing@nlm.it



www.nlm.it