

# TROMBOSI

## Test singoli e Multiplex

**Identificazione delle principali varianti genetiche associate a trombosi.**

Le **trombosi venose** sono malattie cardiovascolari frequenti nella popolazione globale il cui rischio è determinato sia da fattori ambientali (età, interventi chirurgici, gravidanza, contraccezione orale) sia da una predisposizione genetica.

I prodotti NLM permettono di rilevare alterazioni genetiche coinvolte nella predisposizione alle trombosi.

## FLUSSO DI LAVORO

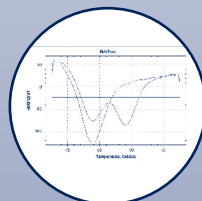
Estrazione  
DNA



Real Time  
PCR



Analisi  
dei risultati



## CARATTERISTICHE



### Tecnologia

Real Time PCR con analisi delle curve di melting



### Materiale di partenza

Sangue intero (EDTA o citrato)



### Tempistiche

Dal campione al risultato: circa 3 ore



### Software di analisi

Real Gene DO022 (CE-IVD)



### Automazione

SISTEMA OMNIA

- ✓ Estrazione + PCR set up
- ✓ Completa tracciabilità
- ✓ Connessione al LIS



### Target

Target singoli	Test multiplex (CVD6 Multiplex)
Fattore II (G20210A)	Fattore II (G20210A)
Fattore V Leiden (G1691A)	Fattore V Leiden (G1691A)
MTHFR (C677T)	MTHFR (C677T)
MTHFR (A1298C)	MTHFR (A1298C)
	PAI-1 4G/5G
	Fattore V (H1299R)

# COMPATIBILITÀ



**MIX UNICA  
PRONTO USO**



**ENZIMA UNG**



**UNICO PROFILO  
DI AMPLIFICAZIONE  
PER I TEST SINGOLI**



**CONTROLLI POSITIVI  
OPZIONALI**



**SOFTWARE  
D'INTERPRETAZIONE  
CON INTERFACCIAMENTO  
BIDIREZIONALE AL LIS**

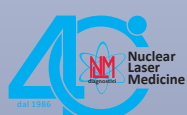
## Estrazione Automatica

- Sistema OMNIA LH 75 (Estrazione DNA da sangue, cod. NLM AA1319/48)
- QIASymphony® (Estrazione DSP DNA Mini, cod. NLM AA1439/192)
- MagCore® (Estrazione DNA da sangue intero pronto all'uso, cod. NLM AA1185) (test multiplex)
- Estrazione DNA manuale da colonnina (cod. NLM AA1001) (test multiplex)

## Strumento Real Time

- CFX BioRad (per test multiplex richiesti 5 canali: FAM, JOE/HEX, CY5, CY5.5, ROX)

Nome	Codice	N° test	Nome	Codice	N° test
Fattore II (G20210A) Real Time (FRET)	AA831/50A	50	Controllo FATTORE II (G20210A) eterozigote	FA097/10	10
Fattore V (G1691A) Real Time (FRET)	AA832/50A	50	Controllo FATTORE V (G1691A) eterozigote	FA096/10	10
MTHFR (C677T) Real Time (FRET)	AA901/25A	25	Controllo MTHFR (C677T) eterozigote	FA098/10	10
MTHFR (A1298C) Real Time (FRET)	AA902/25A	25	Controllo MTHFR (A1298C) eterozigote	FA107/10	10
CVD6 Multiplex Real Time	AA1397/48	48	Controllo positivo CVD6 Multiplex Real Time	FA103/10	10



**NUCLEAR LASER MEDICINE S.R.L.**

Viale delle Industrie, 3  
20049 Settala (Milano) - ITALIA  
TEL. 02 952451 - FAX 02 95245237.8  
segreteria@nlm.it - [www.nlm.it](http://www.nlm.it)



[www.nlm.it](http://www.nlm.it)